

Inspiron 15

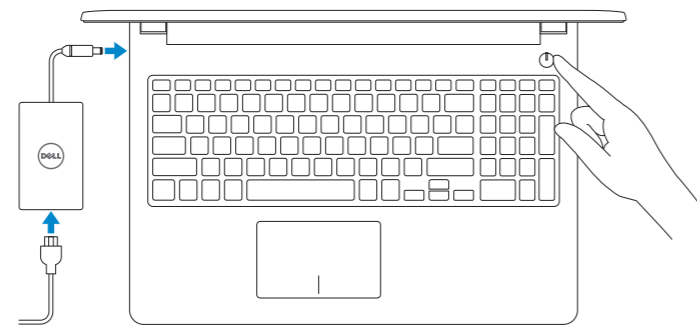
3000 Series

Quick Start Guide

快速入门指南
快速入門指南
クイックスタートガイド
빠른 시작 안내서

1 Connect the power adapter and press the power button

连接电源适配器并按下电源按钮
連接電源轉接器然後按下電源按鈕
電源アダプタを接続し、電源ボタンを押す
전원 어댑터를 연결하고 전원 버튼을 누릅니다



2 Finish Windows setup

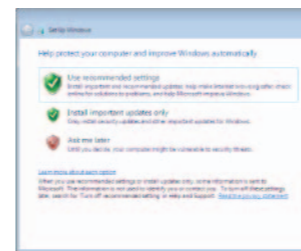
完成 Windows 设置 | 完成 Windows 設定
Windows セットアップを終了する | Windows 설정을 마칩니다



Set up password for Windows
设置 Windows 的密码
設定 Windows 密碼
Windows のパスワードをセットアップする
Windows 암호 설정



Connect to your network
连接网络
連接網路
네트워크에 접속하는 경우 프롬프트 메시지가 표시되면 무선 네트워크 액세스 암호를 입력하십시오.



Protect your computer
保护您的计算机
保護電腦
컴퓨터 보호

For more information

要获取更多信息 | 更多資訊
詳細情報 | 더 자세한 정보

To learn about the features and advanced options available on your computer, click **Start** → **All Programs** → **Dell Help Documentation**.

如要了解有关计算机的功能和高级选项，则单击**开始** → **所有程序** → **Dell 帮助说明文**。

如要進一步瞭解您電腦的功能和進階選項，請按一下**開始** → **所有程式** → **Dell 說明文件**。

コンピュータで利用可能な機能および高度なオプションに関する詳細は、次の順でクリックします：**スタート** → **すべてのプログラム** → **Dell ヘルプドキュメント**

컴퓨터에서 사용 가능한 기능 및 고급 옵션에 대해 자세히 알아보려면 **시작** → **모든 프로그램** → **Dell 도움말 문서**를 클릭하십시오.

Product support and manuals
产品支持与手册
產品支援與手冊
製品サポートとマニュアル
제품 지원 및 설명서

dell.com/support
dell.com/support/manuals

Contact Dell
与 Dell 联络 | 與 Dell 公司聯絡
デルへのお問い合わせ | Dell사에 문의하기

dell.com/contactdell

Regulatory and safety
管制和安全 | 管制與安全
規制と安全性 | 규정 및 안전

dell.com/regulatory_compliance

Regulatory model
管制型号 | 安規型號
認可モデル | 규정 모델

P47F

Regulatory type
管制类型 | 安規類型
規制タイプ | 규정 유형

P47F001

Computer model
计算机型号 | 電腦型號
コンピュータモデル | 컴퓨터 모델

Inspiron 15-3558

Inspiron 15-3558 系列

NOTE: If you are connecting to a secured wireless network, enter the password for the wireless network access when prompted.

注: 如果要连接到加密的无线网络，请在提示时输入密码以接入无线网络。

註: 如果您要連線至安全的無線網路，請在提示下輸入存取無線網路的密碼。

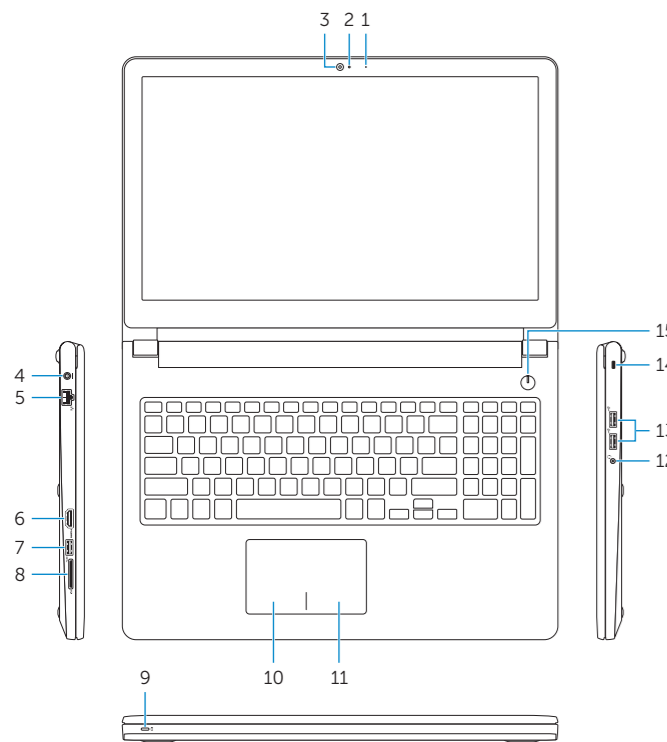
メモ: セキュアなワイヤレスネットワークに接続している場合は、プロンプトが表示されたらワイヤレスネットワークにアクセスするパスワードを入力します。

주: 보안된 무선 네트워크에 연결하는 경우 프롬프트 메시지가 표시되면 무선 네트워크 액세스 암호를 입력하십시오.

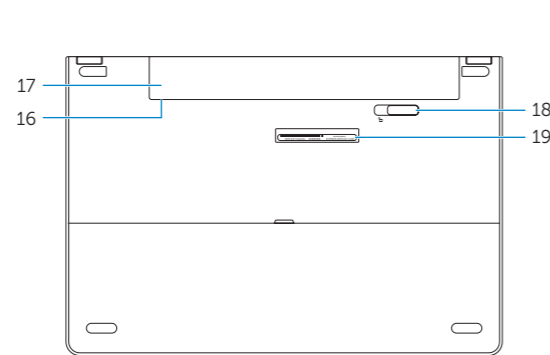


Features

功能部件 | 功能 | 機能 | 기능



- | | |
|---|---------------------------------------|
| 1. Microphone | 11. Right-click area |
| 2. Camera-status light | 12. Headset port |
| 3. Camera | 13. USB 2.0 ports (2) |
| 4. Power-adaptor port | 14. Security-cable slot |
| 5. Network port | 15. Power button |
| 6. HDMI port | 16. Regulatory label (in battery bay) |
| 7. USB 3.0 port | 17. Battery |
| 8. Media-card reader | 18. Battery-release latch |
| 9. Power and battery-status light/ hard-drive activity light | 19. Service Tag label |
| 10. Left-click area | |



- | | |
|--------------------------|----------------------|
| 1. 麦克风 | 11. 右键点击区域 |
| 2. 摄像头状态指示灯 | 12. 耳机端口 |
| 3. 摄像头 | 13. USB 2.0 端口 (2 个) |
| 4. 电源适配器端口 | 14. 安全缆线孔 |
| 5. 网络端口 | 15. 电源按钮 |
| 6. HDMI 端口 | 16. 管制标签 (电池槽内) |
| 7. USB 3.0 端口 | 17. 电池 |
| 8. 介质卡读取器 | 18. 电池释放门锁 |
| 9. 电源和电池状态指示灯/硬盘驱动器活动指示灯 | 19. 服务标签 |
| 10. 左键点击区域 | |

- | | |
|------------------------|---------------------|
| 1. 麥克風 | 11. 右鍵區 |
| 2. 攝影機狀態指示燈 | 12. 耳麥連接埠 |
| 3. 攝影機 | 13. USB 2.0 連接埠 (2) |
| 4. 電源變壓器連接埠 | 14. 安全纜線插槽 |
| 5. 網路連接埠 | 15. 電源按鈕 |
| 6. HDMI 連接埠 | 16. 法規標籤 (在電池凹槽) |
| 7. USB 3.0 連接埠 | 17. 電池 |
| 8. 媒體讀卡器 | 18. 電池釋放門鎖 |
| 9. 電源和電池狀態指示燈/硬碟機活動指示燈 | 19. 服務標籤 |
| 10. 左鍵區 | |

- | | |
|---|---------------------|
| 1. 마이크 | 11. 右クリックエリア |
| 2. カメラステータスライト | 12. ヘッドセットポート |
| 3. カメラ | 13. USB 2.0 ポート (2) |
| 4. 電源アダプタポート | 14. セキュリティケーブルスロット |
| 5. ネットワークポート | 15. 電源ボタン |
| 6. HDMI ポート | 16. 認可ラベル (バッテリーベイ) |
| 7. USB 3.0 ポート | 17. バッテリー |
| 8. メディアカードリーダー | 18. バッテリーリリースラッチ |
| 9. 電源とバッテリーステータスライト/ ハードドライブアクティビティライト | 19. サービスタグラベル |
| 10. 左クリックエリア | |

- | | |
|-------------------------|--------------------|
| 1. 마이크 | 12. 헤드셋 포트 |
| 2. 카메라 상태 표시등 | 13. USB 2.0 포트(2개) |
| 3. 카메라 | 14. 보안 케이블 슬롯 |
| 4. 전원 어댑터 포트 | 15. 전원 버튼 |
| 5. 네트워크 포트 | 16. 규정 라벨(배터리 베이) |
| 6. HDMI 포트 | 17. 배터리 |
| 7. USB 3.0 포트 | 18. 배터리 분리 래치 |
| 8. 미디어 카드 판독기 | 19. 서비스 태그 라벨 |
| 9. 전원, 배터리, 하드 드라이브 상태등 | |
| 10. 왼쪽 클릭 영역 | |
| 11. 오른쪽 클릭 영역 | |

Shortcut keys

快捷键 | 捷徑鍵 | ショートカットキー | 바로 가기 키

- | | |
|------------|--|
| F1 | Mute audio 静音音频 靜音 オーディオをミュート 오디오 음소거 |
| F2 | Decrease volume 降低音量 降低音量 音량을 낮추는 볼륨 감소 |
| F3 | Increase volume 提高音量 提高音量 音량을 높이는 볼륨 증가 |
| F4 | Play previous track/chapter 播放上一音轨/单元 播放上一首曲目/上一個章節 前のトラック/チャプターを再生する 이전 트랙/챕터 재생 |
| F5 | Play/Pause 播放/暂停 播放/暫停 再生/一時停止 재생/일시 중지 |
| F6 | Play next track or chapter 播放下一音轨或单元 播放下一首曲目或下一個章節 次のトラックまたはチャプターを再生する 다음 트랙 또는 챕터 재생 |
| F8 | Switch to external display 切换到外部显示器 切换至外部顯示器 외부 디스플레이에切り替える 외부 디스플레이로 전환 |
| F9 | Search 搜索 搜尋 검색 검색 |
| F11 | Decrease brightness 降低亮度 降低亮度 輝度を 낮추는 밝기 감소 |
| F12 | Increase brightness 提高亮度 增加亮度 輝度を 높이는 밝기 증가 |

- | | |
|------------------------|---|
| Fn + Esc | Toggle Fn-key lock 切换 Fn 键锁 切换 Fn 鍵鎖定 Fn 키 로크를切り替える Fn 키 잠금 전환 |
|------------------------|---|

- | | |
|---------------------------|---|
| Fn + PrtScr | Turn off/on wireless 打开/关闭无线功能 啓動/關閉無線功能 와이เลส를オン/오프にする 무선 끄기/켜기 |
|---------------------------|---|

- | | |
|---------------------------|------------------------------------|
| Fn + Insert | Sleep 睡眠 睡眠 슬립 절전 |
|---------------------------|------------------------------------|

- | | |
|----------------------|--|
| Fn + H | Toggle between battery-status light/hard-drive activity light |
|----------------------|--|

在电池状态指示灯/硬盘驱动器活动指示灯之间切换
在電池狀態指示燈/硬碟活動指示燈之間切换
배터리 스테ータ스라이트 / 하드 드라이브 액티비티라이트의切り替え
전원, 배터리, 하드 드라이브 상태등 토글

NOTE: For more information, see [Specifications at dell.com/support](#).

注: 有关详细信息, 请参见 [dell.com/support](#) 上的规范。

註: 如需更多資訊, 請參閱 [dell.com/support](#) 中的規格。

メモ: 詳細は、[dell.com/support](#) の仕様を参照してください。

주: 자세한 정보는 [dell.com/support](#)의 사양을 참조하십시오.